

APOIOS



COMISSÃO ORGANIZADORA

Nuno Reis Farinha
Manuel Brito
Gabriela Caldas
João Luís Castro
Paula Kjollerstrom

Joana Rodrigues
Luisa Ribeiro



SHOP 2017

REUNIÃO ANUAL

19 E 20 MAIO

2017



AUDITÓRIO HOSPITAL PEDIÁTRICO



Secretariado

Inscrições online em www.asic.pt

Tel. 239 482 000

E-mail: congressos@asic.pt

CURSO PRÉ- CONGRESSO
"A CRIANÇA QUE SANGRA" - SEXTA-FEIRA 19/05/17

09:00-09:15 ♦ **Introdução**, Nuno Reis Farinha, Presidente SHOP
Manuel Brito, Organização Local

09:15-11:15 ♦ **Hemostase: princípios gerais 1: história clínica, exames laboratoriais, marcha diagnóstica**
Raquel Maia, Unidade Hematologia HDE, Lisboa

Moderador: Susana Fernandes CHSJ, Porto

♦ **Hemostase: princípios gerais 2: terapêutica**
Raquel Maia, HDE, Lisboa

Moderador: Manuela Lopes Reis, CHSJ, Porto

11:15-11:45 **Coffee break**

11:45-13:00 ♦ **Hemofilia e doença de Von Willebrand**
Susana Fernandes e Manuela Lopes Reis,
serviço de Imunohemoterapia CHSJ Porto

♦ **Serviço de imunohemoterapia**, CHSJ, Porto

Moderador: Paula Kjöllnerström, HDE, Lisboa

13:00-14:00 **Almoço**

14:00-15:30 ♦ **Doenças Plaquetares Congénitas**
Ramon Salvado, Serviço de Imunohemoterapia,
Hospital Pediátrico-CHUC

Moderador: Raquel Maia, HDE, Lisboa

15:30-16:15 ♦ **Malformações vasculares / Kasabach-Merritt**
Carlos Amaral, Cirurgia Vasculard, Hospital de
Santa Marta, Centro Hospitalar Lisboa Central

Moderador: João Luís Castro,
Centro Materno Infantil do Norte, Porto

16:15-16:45 **Coffee break**

16:45-17:30 ♦ **Hemorragia na apresentação de doença oncológica**, Manuel Brito, Hospital Pediátrico, CHUC

Moderador: Gabriela Caldas, IPO Lisboa

17:30-18:00 ♦ **Avaliação**

18:00 ♦ **Encerramento**

DESTINATÁRIOS

- ♦ Pediatras e Internos de Pediatria, Imuno-hemoterapia, Hematologia.
 - ♦ Número limitado de vagas atribuídas por ordem de inscrição.
- OBJETIVOS**
- ♦ Aquisição de conhecimentos na abordagem inicial das principais alterações da Hemostase em idade Pediátrica. Os temas serão apresentados utilizando casos clínicos com discussão interativa.

CARGA HORÁRIA

- ♦ 9 Horas presenciais

ORGANIZAÇÃO E LOGÍSTICA

- ♦ A inscrição inclui almoço e coffee-break

REUNIÃO ANUAL - SÁBADO 20/05/17

09:00-09:15 ♦ **Abertura e Introdução**
Nuno Reis Farinha, Presidente da SHOP
Manuel Brito, Organização local

SESSÃO PLENARIA: MÉDICOS E ENFERMEIROS
SÁBADO 20/05/17

09:15-10:45 ♦ **Sessão Plenária: Reunião conjunta médica e de enfermagem**

Moderadores: Alice Carvalho e

Luísa Ribeiro, Hospital Pediátrico, CHUC

A PREPARAÇÃO DA ALTA:

♦ **O papel do médico**, Íris Maia, IPO Porto

♦ **O papel do enfermeiro**, Inês Duarte, HDE, CHLC

♦ **O papel da assistente social**, Manuela Paiva, IPO Lisboa

10:45 -11:15 ♦ **Coffee break**

SESSÃO MÉDICA

11:15-13:00* ♦ **Mesa redonda: TUMORES GERMINATIVOS EXTRACRANIANOS**

Moderador: Nuno Reis Farinha, H S João Porto

♦ **A experiência Nacional:** Pierre Gonçalves e
Gabriela Caldas, IPO de Lisboa

♦ **Extracranial Germ Cell Tumours - The Power of International Collaboration in Rare Tumours:** James Nicholson,
Cambridge (Reino Unido)

13:00-14:30 ♦ **Almoço e DISCUSSÃO de POSTERS**

Moderadores: Susana Nunes, CHS, Porto

Emília Costa, CNIN, Porto

14:30-15:30 ♦ **Terapêuticas inovadoras**

Moderadores: Ximo Duarte, IPO Lisboa

♦ **Em Oncologia:** Nuno Miranda, IPO Lisboa

♦ **Em Hematologia:** Anabela Ferrão, HSM-CHLN

15:30 -17:00 ♦ **Comunicações Orais**

Casos Clínicos de Hematologia e Oncologia (6 casos)

Moderadores: Hematologia - Elsa Rocha, HF-CHA
Oncologia - Manuel Brito, HP-CHUC

17:00-17:30 ♦ **Coffee break**

17:30 ♦ **Assembleia Geral da SHOP**

18:30 ♦ **Encerramento**



SESSÃO DE ENFERMAGEM - SÁBADO 20/05/17

SESSÃO ENFERMAGEM

* 11:30 13:00 ♦ **Internamento... e depois?**

Moderador: Luísa Bandola (a confirmar)

♦ **O regresso a casa**, Rita Pires, HSJ, Porto

♦ **Preparação para a alta**, Sónia Pereira, IPO Porto

♦ **Do Hospital a casa: criança com doença oncológica**,
Dulce Ribeiro, HP-CHUC

13:00 14:30 ♦ **Almoço**

14:30 15:00 ♦ **Oncologia Pediátrica nos EUA**
Sónia Silva

Moderador: Joana Rodrigues, HP-CHUC

15h00-17:00 ♦ **Internamento de longa duração**

Moderador: Amélia Ramalhão

♦ **Vivências e adaptações dos pais em internamentos prolongados**, Tânia Santiago, IPO Lisboa

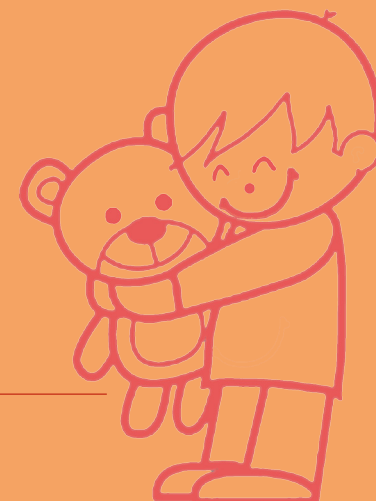
♦ **Rede de suporte e capacitação**, Paula Andrade
Acreditar Coimbra

♦ **Perspetivas dos pais e dos adolescentes**

17:00-17:30 ♦ **Coffee break**

17:30-18:30 ♦ **Experiências e processos adaptativos dos adolescentes com doença onco-hematológica**, Manuel Gameiro - ESEnfC

Moderador: João Pedro, HP-CHUC



Inscrições online em:

www.asic.pt